

Walltherm[®]

L'Original

Le premier poêle hydraulique avec
technique de gazéification

Nouveau

**Walltherm +[®]
SUN AND WOOD**

avec

**chambre de combustion
en acier inoxydable**

**L'original avec
l'expérience**



SUN & WOOD

WALLNÖFER

SOLAR & WALLTHERM[®] ÖFEN



Walltherm® Vajolet



Walltherm® Vajolet
noir



**Chambre de combustion
en acier inoxydable**

>91% Rendement
**Faible émission par la
technologie de gazéification**

**Fonctionnement en tirage
naturel**
(pas de bruit de ventilation)

**Jusqu'à 80% d'énergie côté
hydraulique**
(idéal pour maison basse énergie)

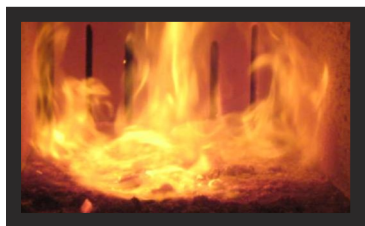
**Durée de combustion
jusqu'à 5h**

BImschV Stufe II erfüllt
(chauffage central)

**5 ans de garantie sur corps de
chaudière**

- De série :
- Poignée de porte refroidie à l'air
 - Raccordement air extérieur dessous ou derrière
 - Image de la flamme réglable par clapet
 - Raccords hydrauliques sur l'arrière
 - Vitrage double sur les deux portes (en option : vitrage isolant pour réduire le rayonnement)

Avec le nouveau poêle Vajolet, l'entreprise Wallnöfer a fixé des valeurs très élevées dans la technique des poêles hydrauliques, grâce à la technologie de combustion par gazéification du bois par foyer inversé.



Un rendement de plus de 90% avec des valeurs d'émission extrêmement faibles, atteintes en fonctionnement tirage naturel, silencieux, sans ventilateur de tirage.

Le poêle Vajolet est conçu avec une chambre de combustion en acier inoxydable pour une longue durée de vie d'utilisation. La grande poche d'eau autour du foyer, diminue les températures et rayonnement dans la pièce et permet jusqu'à 80% de l'énergie injectée dans le système de distribution hydraulique.

Le poêle Vajolet est idéalement adapté pour les nouvelles constructions basse énergie, ainsi que pour les bâtiments existants.



Walltherm[®] Vajolet
blanc - noir - blanc



Walltherm[®] Vajolet
blanc - argent - blanc




**Les
professionnels
font confiance à
l'original**

Walltherm Vajolet Basic est également disponible pour être intégré dans une paroi. Un habillage en panneau Firepanel est également disponible avec couleur à choix.

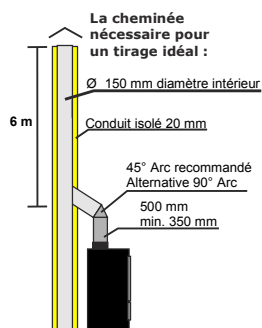
Walltherm® Vajolet

Notre conseil :

Chauffage écologique avec bois et solaire

Rendement :	>91%	
Puissance nominale :	10 KW	
Puissance de chauffe min/max :	8 - 15 KW	
Répartition de puissance (énergie) :	Jusqu'à 80% côté eau & 20% par rayonnement	
Poussière :	13,2 mg/Nm ³	
Hauteur / Largeur / Profondeur :	1373 mm / 531 mm / 635 mm	
Volume du foyer :	~55 lt	
Tirage naturel (sans aspiration) :	12 Pa (max. 20 Pa)	
Poids :	ca. 300 kg (ohne Wasserinhalt)	
Contenu échangeur (eau) :	ca. 80 lt	
Pression de fonctionnement :	max. 2,5 bar	
Raccord air extérieur (arrière/dessous) :	Ø 125 mm	
Raccordement fumées :	Ø 150 mm (innen)	
Flux des gaz :	8,8 g/s	
Température des fumées :	ca. 120 - 160 °C	
Température des fumées allumage :	ca. 250 - 400 °C	
Combustible chauffage central :	Bois naturel coupé max. 35 cm <20% humidité	
BImSchV Stufe II (chauffage central) :	erfüllt	
BImSchV Stufe II (chauffage pièce) :	erfüllt	
Normes :	EN13240 / Art. 15a (2015) BVG	
Distance de sécurité sur matériaux combustibles - Côté / Arrière / Devant :	10 cm / 10 cm / 100 cm	

Garantie* : 5 ans cors de chauffe (sans les pièces d'usures)
2 ans soupapes et composants électriques



* Pour bénéficier de la garantie, la mise en service de systèmes de chauffage agréés est obligatoire par du personnel qualifié et que le fournisseur ait reçu le rapport de mise en service.



Distribué par : Sun and Wood SAS

46 Boulevard des Pyrenees
Boulogne sur Gesse, 31350, France

T: +33(0)658216081

hello@sunandwood.fr

www.sunandwood.fr



WALLNÖFER

SOLAR & WALLTHERM® ÖFEN

Walltherm® L'Original développé et produit par :